

ภาคผนวก ค10

แผนฉุกเฉิน

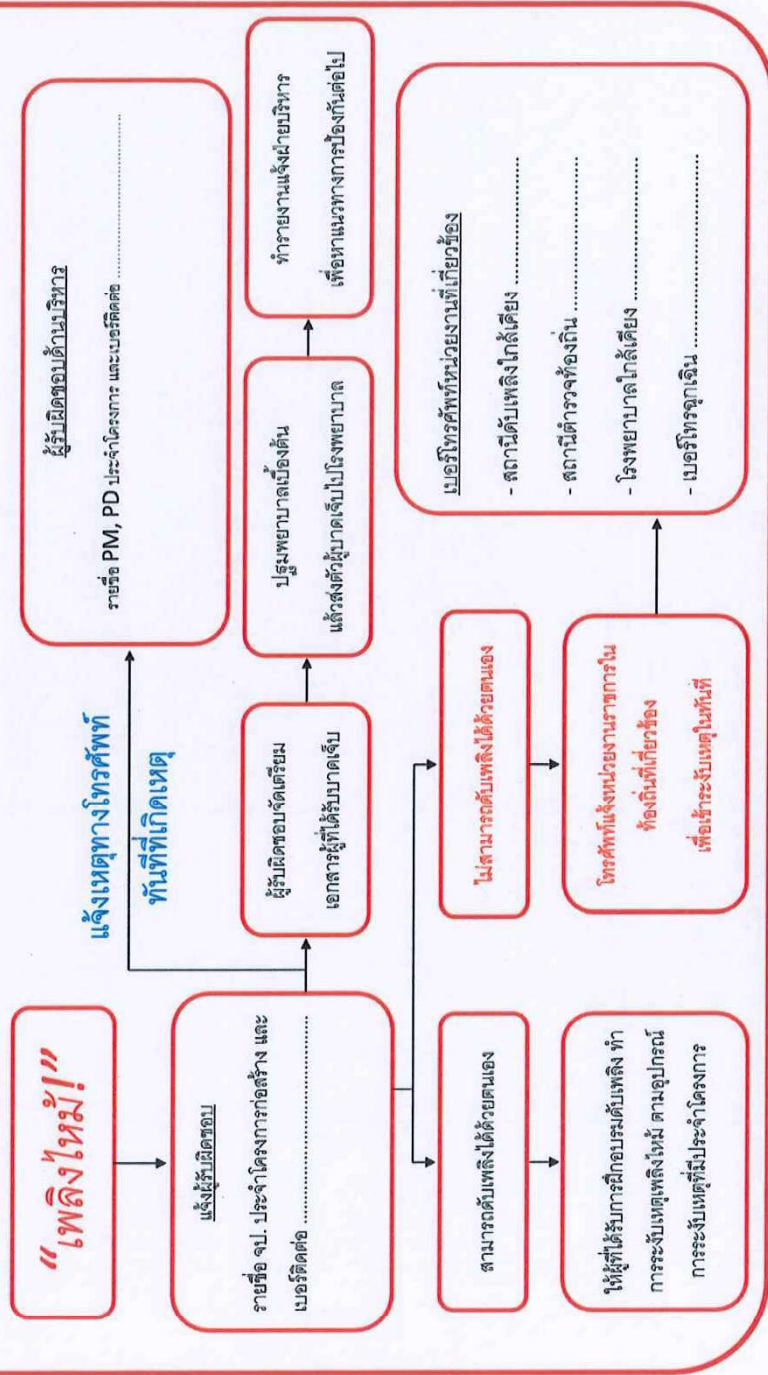




แนวปฏิบัติรับมือเหตุฉุกเฉิน

แผนฉุกเฉินเมื่อเกิดเหตุอัคคีภัย

Project:





บริษัท พรพระนคร จำกัด
PORNPRAKORN CO.,LTD.

คู่มือความปลอดภัย (Safety Manual)

หมวด 10 การเตรียมความพร้อมรับเหตุฉุกเฉิน

รหัสเอกสาร

วันที่ใช้เอกสาร

20 มี.ย. 62

แก้ไขครั้งที่

00

Page 64 of 78

แผนฉุกเฉินเมื่อเกิดอุบัติเหตุ

Project:

“เกิดอุบัติเหตุ!”

เหตุฉุกเฉิน
ทำการระงับเหตุ แก้ไขปัญหา
และปฐมพยาบาลด้วย
เวชภัณฑ์ยา ประจำโครงการ

สาเหตุเล็กน้อย

ผู้พบเห็นเหตุ แจ้งผู้รับผิดชอบ
รายชื่อ จป. ประจำโครงการก่อสร้าง
และเบอร์ติดต่อ

สาเหตุรุนแรง

แจ้งบุคลากรในโครงการ
ทันทีที่เกิดเหตุ

ผู้รับผิดชอบด้านบริหาร

PM, PD ประจำโครงการ และเบอร์ติดต่อ.....

จัดเตรียมเอกสารของผู้นำดับเจ็บ

ปฐมพยาบาลเบื้องต้น
และส่งตัวผู้บาดเจ็บไปโรงพยาบาล

ทำงานแจ้งฝ่ายบริหาร
เพื่อหาแนวทางการป้องกันต่อไป

เบอร์โทรศัพท์ฉุกเฉิน

- สถานีตำรวจท้องถิ่น

- โรงพยาบาลใกล้เคียง

แผนฉุกเฉินเมื่อเกิดเหตุโจรกรรม

Project:

“เกิดเหตุโจรกรรม”

ภายในโครงการ/บริษัท

ผู้รับผิดชอบ

รายชื่อ จป. ประจำโครงการ
และเบอร์ติดต่อ

ทำการสอบสวนข้อเท็จจริง

สำรวจความเสียหายที่เกิดขึ้น
สรุปค่าใช้จ่าย และแจ้งผู้รับผิดชอบ
ด้านบริหาร

ทำรายงานแจ้งฝ่ายบริหาร
เพื่อหาแนวทางป้องกันต่อไป

แจ้งเหตุทางโทรศัพท์

ทันทีที่ทราบเรื่อง

ผู้รับผิดชอบด้านบริหาร

PM, PD ประจำโครงการ และเบอร์ติดต่อ

เบอร์โทรศัพท์หน่วยงานที่เกี่ยวข้อง

- สถานีตำรวจท้องถิ่น

แผนฉุกเฉินเมื่อเกิดเหตุทะเลาะวิวาท

Project:

“เหตุทะเลาะวิวาท”
ภายในโครงการ/บริษัทฯ

ผู้รับผิดชอบด้านบริหาร

PM, PD ประจำโครงการ และเบอร์ดิตตอ.....

แจ้งเหตุทางโทรศัพท์
ทันทีที่ทราบเหตุ

ผู้รับผิดชอบ
รายชื่อ จป. ประจำโครงการ
และเบอร์ดิตตอ

เข้าแจ้งเหตุทะเลาะวิวาท

จัดเตรียมเอกสาร
ผู้ได้รับบาดเจ็บ

พิจารณาส่งตัวผู้บาดเจ็บไปตาม
อาการ ไปยังโรงพยาบาล
ใกล้เคียง

ปฐมพยาบาลเบื้องต้น
และส่งตัวผู้บาดเจ็บไปโรงพยาบาล

สำรวจความเสียหายที่เกิดขึ้น สรุป
ค่าใช้จ่าย และแจ้งผู้รับผิดชอบด้านบริหาร

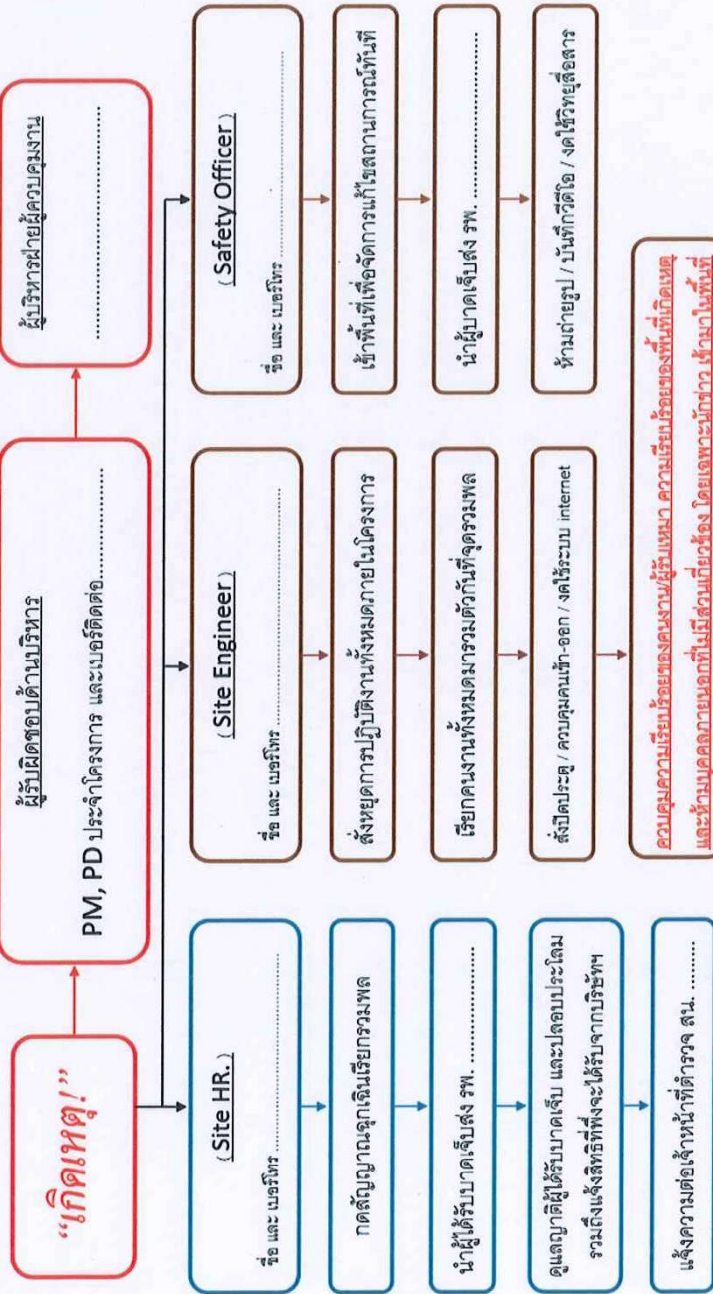
ทำรายงานแจ้งฝ่ายบริหาร
เพื่อหาแนวทางป้องกันต่อไป

จัดเตรียมเอกสารและหลักฐาน
สำหรับแจ้งองค์เจ้าหน้าที่ตำรวจ

มอบทรัพย์สินที่สูญหายคืนเจ้าของ
- สถานีตำรวจ

แผนฉุกเฉินเมื่อเกิดอุบัติเหตุรุนแรงขึ้นเสียชีวิต ภายในโครงการ

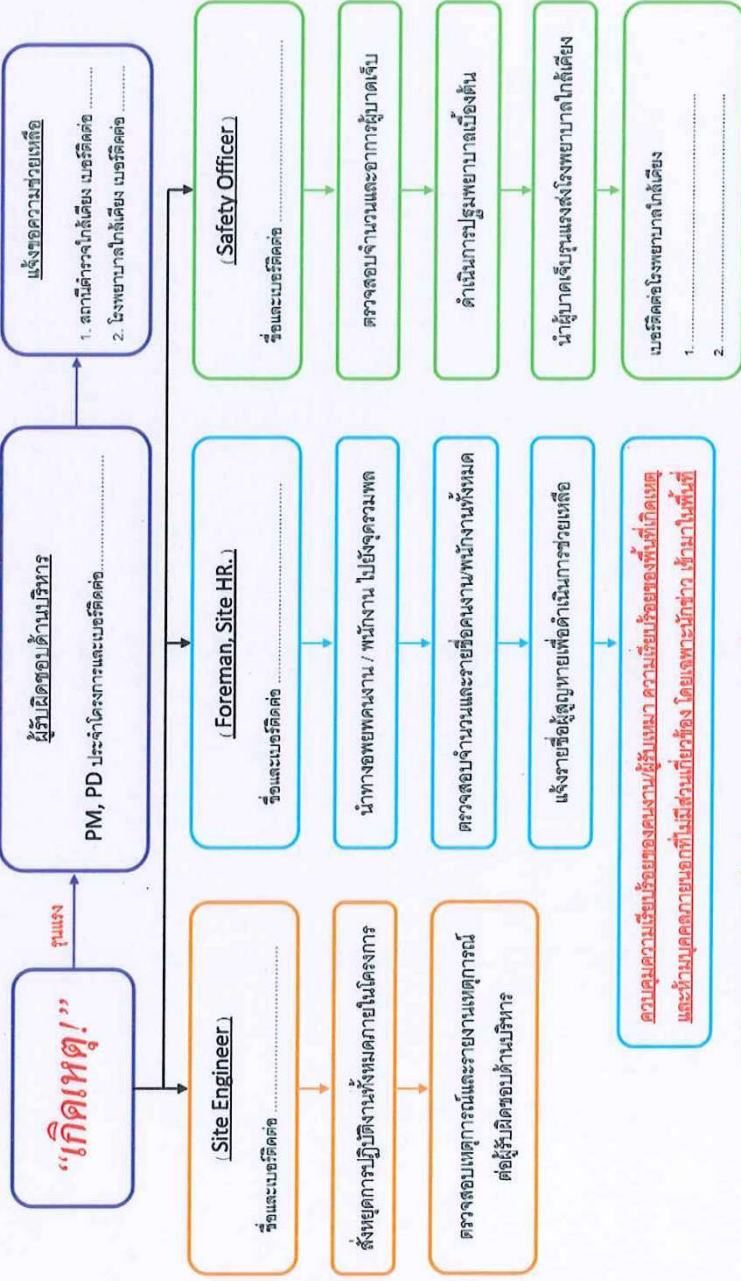
Project:



*** ดำเนินการเคอร์รี่พื้นที่ที่เกิดเหตุ และบุคลากรทั้งหมดออกจากพื้นที่ที่เกิดเหตุ ภายใน 15 นาที ***

แผนฉุกเฉินเมื่อเกิดเหตุฉุกเฉิน / ครนล้ม ภายในโครงการ

Project:



*** คำแนะนำการเคลื่อนย้ายพื้นที่ที่เกิดเหตุ และบุคลากรทั้งหมดออกจากพื้นที่ที่เกิดเหตุ ภายใน 15 นาที ***

แผนฉุกเฉินกรณีน้ำท่วม

Project:

“น้ำท่วม!”

จัดทํางานและอุปกรณ์
ช่วยกันจัดการพื้นที่น้ำท่วม
ซึ่ง เช่น เขื่อน ฝาย กว๊าน
เป็นต้น และทํางานระดม
พื้นที่ให้พร้อมใช้งานต่อไป

น้ำท่วมเล็กน้อย

ผู้พบเห็นเหตุ แจ้งผู้รับผิดชอบ

1. หัวหน้างาน เปรอติดต่อ
2. ช่างซ่อมบำรุง เปรอติดต่อ
3. จป. ประจำโครงการ เปรอติดต่อ

น้ำท่วมรุนแรง

หัวหน้างานระดมกำลังคน ในการเคลื่อนย้าย
เครื่องมือ, อุปกรณ์, เครื่องจักร หรือเครื่องใช้ไฟฟ้า
ไปยังจุดที่ปลอดภัย

ช่างซ่อมบำรุงจัดหาถังถังคน
ทำการสูบน้ำออกจากพื้นที่

คนงานทำความสะอาดพื้นที่ที่ได้รับเสียหาย

ตรวจสอบความรุนแรงของสถานการณ์
และความเสียหายที่เกิดขึ้น

รายงานสถานการณ์ที่เกิดขึ้นให้ผู้รับผิดชอบฝ่ายบริหารทราบ
PM, PD ประจำโครงการ และเปรอติดต่อ.....